



PDU-Steckdosenleisten für höchste Ansprüche PDU-Multiprises pour les plus hauts standards

**QUALITÄT, DIE ANSTECKT.**

- Montagewinkel für individuelle Befestigung
- Alu-Profil eloxiert verwindungssteif
- Kunststoff-Profil halogenfrei verwindungssteif
- Steckdoseneinsätze PA6 schwarz
- Wiederanschliessbar mittels Anschlussklemmen
- Netzkabel Typ12 Td3x1.0mm² L=2,0m H05VVF3G1,0
- Netzkabel Typ23 Td3x1.5mm² L=3,0m H05VVF3G1,5
- Steckdosenanordnung 90° quer oder 0° gerade
- Schalter beleuchtet 2-polig
- Modularer Aufbau, dadurch kundenspezifische Lösungen auf Anfrage möglich

**LA QUALITÉ QUI A BONNE PRISE**

- Cornière de montage pour fixation individuelle
- Profil en aluminium éloxé, rigide en torsion
- Profil en matière plastique sans halogène, rigide en torsion
- Inserts de fiches / connecteurs PA6 noir
- Peut être re-câblé grâce aux bornes de raccordement
- Câble d'alimentation type12 Td3x1.0mm² L=2,0m H05VVF3G1,0
- Câble d'alimentation type23 Td3x1.5mm² L=3,0m H05VVF3G1,5
- Orientation de la prise à 90° transversal ou 0° droit
- Interrupteur éclairé, 2 pôles
- Construction modulaire, solutions spécifiques aux clients possibles sur demande

Aluminium-Gehäuse 1HE Boîtier aluminium 1U

- 10A 250V~
- Netzkabel Typ12 Td3x1.0mm² schwarz
- Cordon type12 Td3x1.0mm² noir



Ohne Schalter sans interrupteur	LxBxH LxLxH	Art.Nr.	E-Nr.
6xTyp13 6xtype13	355(310)x44x44mm	333.0401	986 253 019
8xTyp13 8xtype13	440(395)x44x44mm	333.0402	986 273 019
10xTyp13 10xtype13	525(480)x44x44mm	333.0403	986 293 019



Mit Schalter avec interrupteur	LxBxH LxLxH	Art.Nr.	E-Nr.
5xTyp13 5xtype13	355(310)x44x44mm	333.0398	986 223 019
7xTyp13 7xtype13	440(395)x44x44mm	333.0399	986 263 019
9xTyp13 9xtype13	525(480)x44x44mm	333.0400	986 283 019

Aluminium-Gehäuse 19" 1HE Boîtier aluminium 19" 1U

- 16A 250V~
- Netzkabel Typ23 Td3x1.5mm² schwarz
- Cordon type23 Td3x1.5mm² noir



Ohne Schalter sans interrupteur	LxBxH LxLxH	Art.Nr.	E-Nr.
8xTyp23 8xtype23	483x44x44mm	333.0377	986 213 039



Mit Schalter avec interrupteur	LxBxH LxLxH	Art.Nr.	E-Nr.
7xTyp23 7xtype23	483x44x44mm	333.0378	986 223 039



Mit Überspannungsschutz avec protection contre les surtensions	LxBxH LxLxH	Art.Nr.	E-Nr.
7xTyp23 7xtype23	483x44x44mm	333.0382	986 253 039



Mit Überspannungsschutz und Netzfilter protection contre les surtensions et filtre antiparasite	LxBxH LxLxH	Art.Nr.	E-Nr.
5xTyp23 5xtype23	483x44x44mm	333.0380	986 243 039



Mit FI-Schutzschalter 30mA avec protection à courant de défaut 30mA	LxBxH LxLxH	Art.Nr.	E-Nr.
5xTyp23 5xtype23	483x44x44(75)mm	333.0379	986 233 039

Kunststoff-Gehäuse schlagfest >1HE Boîtier plastique, PVC résistant aux chocs >1U

- 10A 250V~
- Netzkabel Typ12 Td3x1.0mm² schwarz
- Cordon type12 Td3x1.0mm² noir



Ohne Schalter sans interrupteur	LxBxH LxLxH	Art.Nr.	E-Nr.
4xTyp13 4xtype13	313(268)x52.5x44mm	333.0391	986 253 009
6xTyp13 6xtype13	398(353)x52.5x44mm	333.0392	986 353 009
8xTyp13 8xtype13	483(438)x52.5x44mm	333.0393	986 273 009
10xTyp13 10xtype13	568(523)x52.5x44mm	333.0394	986 293 009



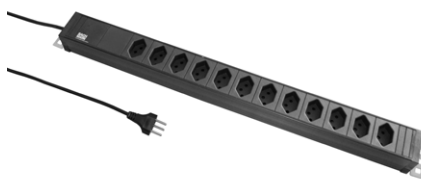
Mit Schalter avec interrupteur	LxBxH LxLxH	Art.Nr.	E-Nr.
5xTyp13 5xtype13	398(353)x52.5x44mm	333.0388	986 223 009
7xTyp13 7xtype13	483(438)x52.5x44mm	333.0389	986 263 009
9xTyp13 9xtype13	568(523)x52.5x44mm	333.0390	986 283 009



Mit Schalter und Überspannungsschutz avec interrupteur et protection contre les surtensions	LxBxH LxLxH	Art.Nr.	E-Nr.
5xTyp13 5xtype13	440(396)x52.5x44mm	333.0397	986 223 029
5xTyp13 und Netzfilter 5xtype13 et filtre antiparasite	525(481)x52.5x44mm	333.0396	986 233 009



MASTER-SLAVE: 1 Masterdose, 4 Slavedosen MASTER-SLAVE: 1 prise master, 4 prises slave	LxBxH LxLxH	Art.Nr.	E-Nr.
5xTyp13 Schaltbereich einstellbar 5xtype13 réglage ajustable	483(438)x52.5x44mm	333.0395	986 243 009



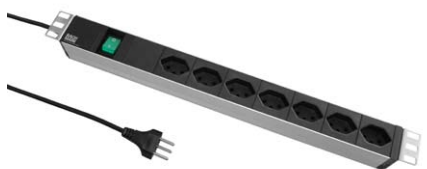
Anordnung der Steckdosen: 0° Position des prises: 0°	LxBxH LxLxH	Art.Nr.	E-Nr.
11xTyp13 mit Schalter 11xtype13 avec interrupteur	572(528)x52.5x44mm	333.0354	986 273 039
12xTyp13 12xtype13	607(563)x52.5x44mm	333.0358	986 263 039

Aluminium-Gehäuse 19" 1HE Boîtier aluminium 19" 1U

- 10A 250V~
- Netzkabel Typ12 Td3x1.0mm² schwarz
- Cordon type12 Td3x1.0mm² noir



Ohne Schalter sans interrupteur	LxBxH LxLxH	Art.Nr.	E-Nr.
8xTyp13 8xtype13	483x44x44mm	333.0371	986 263 119



Mit Schalter avec interrupteur	LxBxH LxLxH	Art.Nr.	E-Nr.
7xTyp13 7xtype13	483x44x44mm	333.0374	986 263 219



Mit Überspannungsschutz avec protection contre les surtensions	LxBxH LxLxH	Art.Nr.	E-Nr.
7xTyp13 7xtype13	483x44x44mm	333.0376	986 203 039



Mit Überspannungsschutz und Netzfilter protection contre les surtensions et filtre antiparasite	LxBxH LxLxH	Art.Nr.	E-Nr.
5xTyp13 5xtype13	483x44x44mm	333.0375	986 263 319



Mit FI-Schutzschalter 30mA avec protection à courant de défaut 30mA	LxBxH LxLxH	Art.Nr.	E-Nr.
5xTyp13 5xtype13	483x44x44(75)mm	333.0611	986 283 039



Steckdose Typ 13
Prise type13



Wippschalter 2-polig beleuchtet
Interrupteur à bascule éclairé 2 pôles



Steckdose Typ 23
Prise type23



Überspannungsschutz
Protection contre les surtensions



Montagewinkel 19"-Anwendung
Cornière de montage application 19"



Netzfrequenzfilter
Filtre antiparasite



Montagewinkel Aufbauanwendung
Cornière de montage pour installation en applique



Fehlerstromschutzschalter 30mA
Protection à courant de défaut 30mA



Wiederanschliessbar
Peut être re-câblé