



SOLUTIONS D'ÉLECTRIFICATION





MAX HAURI AG

Depuis 1947, nous sommes un fabricant axé sur l'avenir et un acteur international qui approvisionne en Suisse, à l'aide de gammes spécifiques, tous les canaux de distribution où l'on trouve du matériel électrotechnique. La grande diversité de nos articles et nos unités de fabrication en Suisse, en Europe de l'Est et en Extrême-Orient, reflètent notre expérience et nos compétences dans le domaine des composants et des solutions globales. Sur une surface de 5 600 m², nous gérons plus de 15 000 produits et assurons à nos clients une haute capacité de livraison, ainsi que des prestations sur mesure. L'entreprise est certifiée conforme à ISO 9001 depuis 1995 et conforme à ISO 14001 depuis 1998. Cette homologation atteste l'importance égale accordée à l'écologie et à l'économie, ainsi que la mise en œuvre d'un système de gestion professionnel, axé sur les processus et les clients, et garant de reproductibilité.

FAITS ET CHIFFRES

- Entreprise fondée en 1947
- Membre du groupe ELBET, dirigé par les propriétaires
- Certifiée selon ISO 9001:2015 et 14001:2015
- 13 sites de montage en Suisse
- Ateliers de fabrication internationaux en Europe de l'Est et en Extrême-Orient
- Plateforme logistique de pointe avec 3 880 emplacements pour palettes et 5 400 compartiments de rayonnage



TWIST est un module de prises idéal pour les cuisines, salles de bains et bureaux.

AVANTAGES

- Faible profondeur de montage (seulement 40 mm)
- Intégration compacte dans les plans de travail
- Montage simple et rapide
- Installation ultérieure possible



Dimensions (H x Ø)
42,5 x 115 mm
Alésage: 105 mm

Matériaux:
métal, plastique

Profondeur de montage du cadre: 40 mm

Épaisseur de plaque: à partir de 8 mm

Couleurs:



AVANTAGES

- Intégration possible individuellement ou en combinaison
- Anneaux décoratifs interchangeables, en couleur
- Couvercle pivotant optionnel
- Montage simple par le haut, également possible ultérieurement
- Profondeur de montage de seulement 45 mm



Dimensions (H x Ø)
50 x 68 mm
Alésage: 56 mm

Matériau:
plastique

Profondeur de montage du cadre: 45 mm

Épaisseur de plaque: 10-40 mm

Couleurs des anneaux décoratifs:






POWER FRAME pour l'alimentation intégrée et facile d'accès en courant et en données de postes de travail.

AVANTAGES

- Accès depuis chaque place assise
- Possibilités de combinaison étendues avec des prises, modules de données, audio et vidéo
- Dimensions compactes
- Polyvalence


 **Dimensions (L x l x H)**
 Court 241 x 73 x 34 mm
 Moyen 284 x 73 x 34 mm
 Long 369 x 73 x 34 mm

Matériaux:
 Cadre encastré: acier
 Multiprise: plastique, alu

Profondeur de montage du cadre: 36 mm
Profondeur de montage avec multiprise: 50 mm

Épaisseur de plaque: à partir de 10 mm

Couleurs:




POWER FRAME COVER est une solution compacte élégante pour l'alimentation en courant et en données.

AVANTAGES

- Pièce design de haute qualité pour l'environnement de travail et l'habitation
- Accès depuis chaque place assise
- Protection contre la poussière et la saleté
- Diverses possibilités de combinaison avec des prises, des modules de données, audio et vidéo

 **Dimensions (L x l x H)**
 Court 257 x 88 x 43 mm
 Moyen 300 x 88 x 43 mm
 Long 383 x 88 x 43 mm

Matériaux:
 Cadre encastré: alu
 Multiprise: plastique, alu

Profondeur de montage du cadre: 34 mm
Profondeur de montage avec multiprise: 43 mm

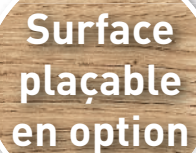
Épaisseur de plaque: à partir de 10 mm

Couleurs, court: 

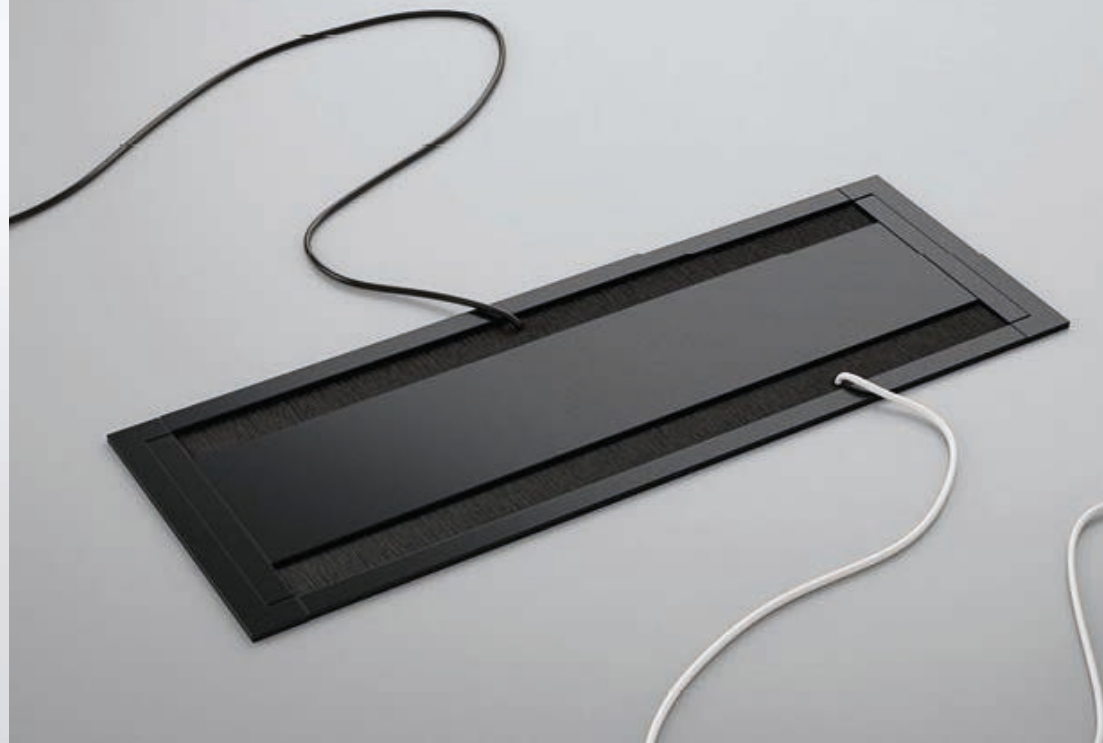
Couleurs, moyen: 

Couleurs, long: 





Surface
plaçable
en option



TOP FRAME est la solution d'alimentation en courant et en données à la maison et au travail, par exemple dans les salles de conférence.

AVANTAGES

- Installation au ras de la finition
- Surface plaçable en option
- Ouverture et fermeture silencieuses
- Accès de tout côté



Dimensions (L x l x H)

Disponible avec et sans cadre périphérique, respectivement en deux tailles.

Matériaux:

Boîtier: tôle d'acier
Couvercle: alu

Profondeur de montage du cadre: 98 mm

Profondeur de montage avec multiprise:
110 mm

Épaisseur de plaque: à partir de 10 mm

Couleurs:



TWO FOLD COVER Permet un accès libre, individuel, des deux côtés au courant et aux données.

AVANTAGES

- Actionnement amorti du couvercle
- Ouverture possible des deux côtés
- Utilisation facile
- Grâce aux brosses de fermeture des deux côtés, les câbles peuvent aussi sortir du cadre à l'état fermé



Dimensions (L x l x H)

Mini 410 x 148 x 44 mm

Matériau:

alu

Profondeur de montage du cadre:

41 mm

Épaisseur de plaque: à partir de 10 mm

Couleurs:





DESK 1 Offre des conditions optimales pour la gestion des données, des médias et de l'électricité, partout où une utilisation flexible de ces raccordements est nécessaire.

AVANTAGES

- Diverses possibilités de montage
- Pas d'alésage nécessaire dans le plan de travail
- Utilisation flexible partout
- Équipement individuel possible

 **Dimensions (L x l x H)**
189 x 74 x 93 mm

Matériaux:
Profilé: alu
Multiprise: plastique

Épaisseur de plaque: 10-80 mm

Couleurs:




DESK 2 Est une multiprise se déclinant en de nombreuses variantes, selon vos besoins.

AVANTAGES

- Solution design pour chambres d'hôtel modernes
- Prises pratiques tournées de 35°
- Pas d'alésage nécessaire dans le plan de travail
- Pose de câble non apparente jusqu'au bord de la table
- Versions sur mesure pour une utilisation pérenne
- Montage flexible grâce à des équerres de fixation

 **Dimensions (L x l x H)**
Longueur variable

Matériaux:
Profilé: alu
Multiprise: plastique

Épaisseur de plaque: 10-80 mm

Couleurs:



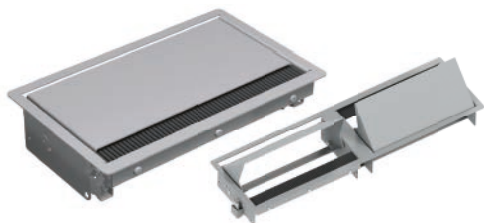



Surface
plaçable
en option

CONI Est synonyme de flexibilité sur le plan de travail, idéal pour les salles de conférence et de formation.

AVANTAGES

- Intégré dans la surface de la table
- Cadre robuste
- Jeu de brosses intégré permettent de fermer le couvercle lorsque des câbles sont branchés
- Remplacement rapide du module de prises
- Installation ultérieure possible
- Pour un accès des deux côtés sur les tables de conférence et de formation, il est recommandé d'utiliser CONI DUO



Dimensions (L x l x H)

Court 255 x 151 x 59 mm
Long 387 x 151 x 59 mm

Matériaux:

Cadre encastré: tôle d'acier
Multiprise: plastique, alu

Épaisseur de plaque: 10-35 mm

Couleurs:



CONFERENCE Le champ de connexion de table permet un accès individuel parfaitement élégant et discret à l'alimentation en courant et en données.

AVANTAGES

- Encastrement complet dans la table
- Disponible avec divers revêtements
- Design de classe
- Fermeture magnétique
- Exécutions avec 4 et 8 prises
- Installation ultérieure possible



Dimensions (L x l x H)

Avec cadre: à partir de 285 x 182 mm
Sans cadre: à partir de 262 x 119 mm

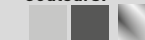
Matériau:

tôle d'acier

Profondeur de montage:

avec cadre: 110 mm
sans cadre: 107 mm

Couleurs:





GESTION DES CÂBLES

Les chemins de câble flexibles sont des systèmes design conçus pour un rangement parfait.

AVANTAGES

- Câbles rangés, utilisation facile
- Divers designs, gamme étendue disponible en de nombreuses couleurs et formes
- Librement extensible
- Fixation magnétique possible
- Nombreux accessoires



Matériau: plastique

Couleurs:



MINI/BATT



WIRELESS CHARGER

Chargez votre smartphone de façon pratique et sans fil, sans brancher/débrancher sans cesse un câble de charge.

AVANTAGES

- Plus de câbles sur la table
- Standard Qi
- Emploi facile
- Gamme étendue
- Disponible comme version en saillie ou encastrée



Dimensions (H x Ø)
42,5 x 60 mm (5 W)
42,5 x 80 mm (10 W)

Matériau: plastique

Puissance: 5 W / 10 W

Distance de charge: 4-6 mm en cas d'encastrement

Couleur:





WEIL STROM
UNSERE
STÄRKE IST.



ENERGY CUBE L'alternative moderne peu encombrante aux multiprises courantes.

AVANTAGES

- Avec des patins antiglissants sur le dessous
- Surface Soft touch
- Peu encombrant
- Idéal pour la maison ou le bureau



Longueurs de câble: câble d'alimentation de 2 m avec fiche type 12

Matériau:
plastique

4x fiche type 13
230 V c.a. / max. 2 300 W

Couleurs:



ENERGY PYRAMIDE Idéal pour votre canapé. Chargez plusieurs appareils en même temps.

AVANTAGES

- Avec des patins antiglissants sur le dessous
- Surface Soft touch
- Peu encombrant
- Idéal pour votre canapé



2x chargeur USB: 2,1 A

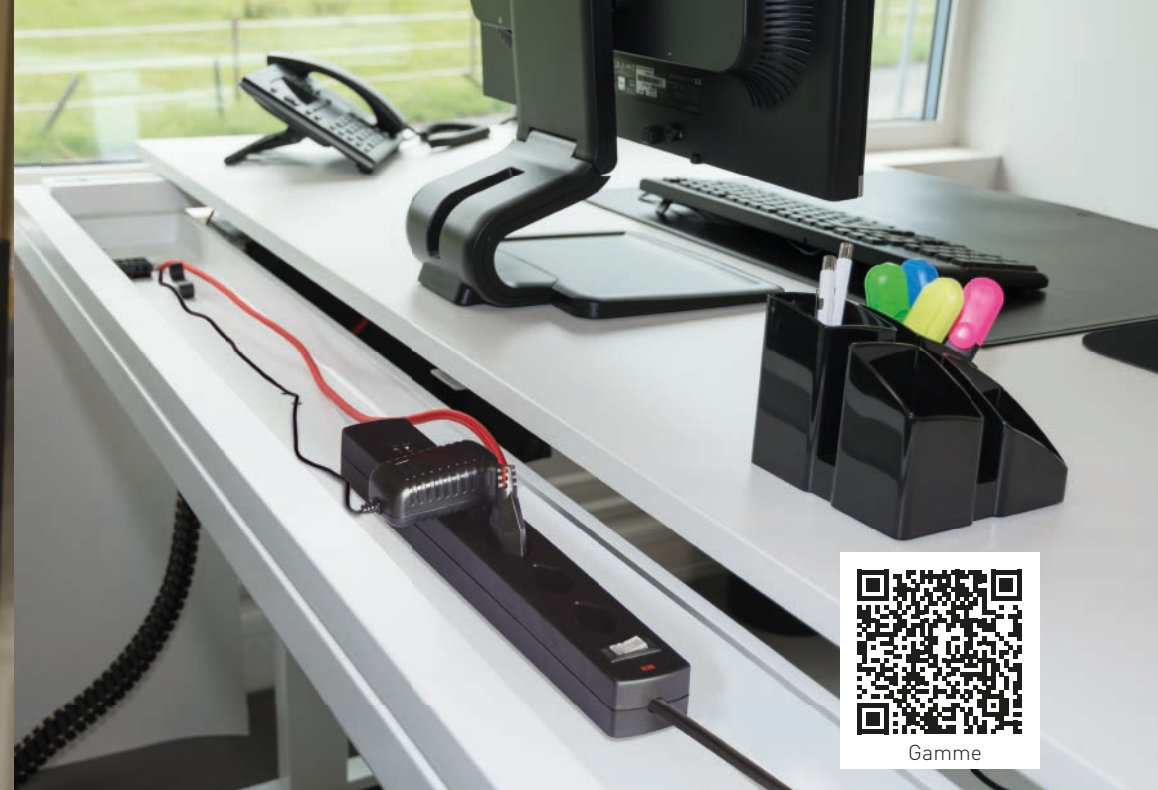
Longueurs de câble: câble d'alimentation de 3 m à gaine textile, fiche type 12

Matériau:
plastique

2x fiche type 13
230 V c.a. / max. 2 300 W

Couleurs:





Gamme

PRIME LINE & SWISS LINE

La gamme étendue pour chaque goût.

PRIME LINE

AVANTAGES

- Résistant aux chocs
- Exécutions avec 4 à 8 prises
- Câble d'alimentation de 1,5 à 5 m
- Avec et sans interrupteur à bascule
- Avec protection contre les surintensité
- Avec et sans aimant

SWISS LINE

AVANTAGES

- Résistant aux chocs
- Exécutions avec 5 à 9 prises
- Câble d'alimentation de 1,5 à 5 m
- Avec protection contre les surintensité
- Ensemble aimant optionnel



SAFETY LINE & DESIGN LINE

Sécurité et conception au plus haut niveau.

SAFETY LINE

AVANTAGES

- Résistant aux chocs
- Exécution à 5 et 9 prises
- Câble d'alimentation de 2 m
- Avec protection contre les surintensité
- Avec clip-clap
- Avec protection accrue contre le toucher
- Ensemble aimant optionnel

DESIGN LINE

AVANTAGES

- Résistant aux chocs
- Exécutions avec 5 à 6 prises
- USB A+C
- Enroulement de câble intégré
- Fiches à alignement horizontal
- Protection contre les surintensité
- 2 œillets pour le serre-câble





WEIL STROM
UNSERE
STÄRKE IST.



Gamme



Gamme

clip-clap Le système de fiche inclinable et pivotant.
Brancher tout simplement, puis incliner ou tourner dans
la position souhaitée.

AVANTAGES

- Fonction d'inclinaison et de pivotement
- Forme extra plate (idéale dans un espace exigü)
- Gamme étendue avec fiche de montage, adaptateur, câble secteur, rallonge et multiprises



FICHE DE VOYAGE ET D'ADAPTATION

Connectez-vous partout, nous avons la bonne solution
pour chaque pays.

AVANTAGES

- Adaptateur simple à prix optimisé
- Adaptateur tout-en-un – convient à tous les pays du monde
- Sur demande avec un chargeur USB intégré
- Adaptateurs pays individuels également disponibles



Courant: 10 A / 16 A

Tension: 250 V

Chargeur USB: 2,1 A; 3,1 A

Recouvrement: global

Couleurs:





WEIL STROM
UNSERE
STÄRKE IST.



CONSTRUCT LINE La multiprise parfaite pour une utilisation difficile sur les chantiers.

AVANTAGES

- IP44 / Résistant aux chocs
- 2 crochets de fixation escamotables en métal
- 2 œilletons pour le serre-câble
- 2 caoutchoucs pour la fixation
- Protection contre les surintensité



Longueurs de câble: câble d'alimentation de 5 m avec fiche type 12

Matériau: plastique

4x fiche type 13
230 V c.a. / max. 2 300 W

Couleurs:



CIMCO Fabricant d'outils de qualité disposant d'une longue expérience. Une gamme complète pour toutes les exigences.

AVANTAGES

- Robuste
- Durable
- Extensible
- Fabriqué en Allemagne



MAX HAURI AG
MH WEIL STROM
 UNSERE
 STÄRKE IST.



MAX HAURI AG
MH maxTex



PRISES ENCASTRÉES Prises et blocs de charge compacts pour salles de bains.

AVANTAGES

- 2x prise type 13
- 1x prise type 13 / 2x prise USB-A avec 2,4 A max.
- Design sobre
- Installation ultérieure possible



Matériau:
 plastique

2x prise type 13
 230 V c.a. / max. 2 300 W

Couleurs:



AVANTAGES

- Innovant, pimpant, tendance
- Notes de couleur
- Confections spéciales possibles
- Disponible en dix couleurs
- Fiches d'adaptation en couleur assorties disponibles



Longueurs de câble: rallonges de 3 m, multiprise 2 m

Matériau:
 câble TD à gaine textile

Section: 3 x 1 mm²

Couleurs:





Les spots LED à intégrer répondent aux plus hautes exigences d'éclairage et assurent une illumination esthétique et efficace des pièces.

AVANTAGES

- Prêts à l'emploi, avec appareil de commande et bornes
- Gradable
- Gamme étendue



Les plafonniers et appliques murales LED de grande classe remplissent vos pièces de chaleur et d'élégance.

AVANTAGES

- Montage facile
- Gamme étendue
- Diverses couleurs



Gamme

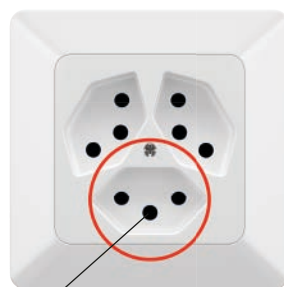
modino:
denkt weiter



modino priamos Offre, grâce à ses modules bien pensés, de nombreuses fonctions pour le confort personnel.



Remplacement facile
des profils décoratifs



La prise inférieure peut s'utiliser sans recouvrir d'autres emplacements et sans les rendre ainsi inutilisables (par ex. bloc secteur ou prise coudée).

AVANTAGES

- Design innovant
- Disposition brevetée des emplacements de connexion sur la triple prise
- Profils décoratifs interchangeableables, en couleur
- Très grandes surfaces de commande et moins de joints
- Montage encastré en combinaisons et boîtiers en saillie



www.modino.ch



WEIL STROM
UNSERE
STÄRKE IST.



Mentions légales

MAX HAURI AG
Weidstrasse 16
CH-9220 Bischofszell
Tél. +41 71 424 25 25
Fax +41 71 424 25 90

All rights reserved © MAX HAURI AG



scan me
www.maxhauri.ch

09/2020 | Modifications techniques, erreurs typographiques et autres réserves.