

LED LINE SMD GEN. 2 L14/28/56/70/112 W2

STANDARD UND HB



LED LINE SMD GEN. 2 L14/28/56/70/112 W2 – STANDARD UND HIGH BRIGHTNESS

**WU-M-507/508-G, WU-M-509/510-G,
WU-M-511/512-G, WU-M-552/553-G,
WU-M-544/527-G**

Typische Anwendungsbereiche

Einbauleuchten/Allgemeine Beleuchtung:


- Bürobeleuchtung
- Shop-, Gang- und Regalbeleuchtung
- T5/T8-Ersatz als Leuchteneinbaumodul
- Möbelbeleuchtung
- Werbeanzeigen-Hinterleuchtung

LED Line SMD Gen. 2 – L14/28/56/70/112 W2

- **LANGE LEBENSDAUER: 50.000 STD. (L80, B10)**
- **HOCHEFFIZIENT: BIS 179 LM/W
BEI $T_p = 50\text{ °C}$**
- **5 LÄNGEN VERFÜGBAR:
140 / 280 / 560 / 700 / 1120 MM**
- **2 VERSCHIEDENE LEISTUNGSKLASSEN**
- **ZHAGA-KONFORME LOCHABSTÄNDE**

LED Line SMD Gen. 2 – L14/28/56/70/112 W2

Technische Merkmale

- LED-Einbaumodul zum Einbau in Leuchten 
- Abmessungen
WU-M-507/508: 140x20 mm
WU-M-509/510: 280x20 mm
WU-M-511/512: 560x20 mm
WU-M-552/553: 700x20 mm
WU-M-544/527: 1120x20 mm
- Betriebsstrom: 350 mA / 500 mA / 700 mA
- On-Board-Steckklemmen (WAGO 2060)



Elektrische Betriebsdaten

bei $t_p = 50\text{ °C}$

Typ	Anzahl der SMDs	Spannung DC (V)									Temperaturkoeffizient mV/K	Leistungsaufnahme (W)									
		350 mA			500 mA			700 mA				350 mA			500 mA			700 mA			
		min.	typ.	max.	min.	typ.	max.	min.	typ.	max.		min.	typ.	max.	min.	typ.	max.	min.	typ.	max.	
LED Line SMD Gen. 2 – L14 W2																					
WU-M-507-G	5	2,7	2,8	3,2	2,8	2,9	3,3	2,9	3,1	3,4	-2	0,9	1,0	1,1	1,4	1,5	1,7	2,0	2,2	2,4	
WU-M-507-G-HB	5	5,3	5,6	5,9	5,5	5,8	6,1	5,7	6,1	6,3	-4,5	1,9	2,0	2,1	2,8	2,9	3,1	4,0	4,3	4,4	
WU-M-508-G	10	5,3	5,7	6,3	5,5	5,9	6,5	5,8	6,1	6,8	-4,5	1,9	2,0	2,2	2,8	3,0	3,3	4,1	4,3	4,8	
WU-M-508-G-HB	10	10,6	11,3	11,8	11,0	11,6	12,2	11,4	12,1	12,6	-8,5	3,7	4,0	4,1	5,5	5,8	6,1	8,0	8,5	8,8	
LED Line SMD Gen. 2 – L28 W2																					
WU-M-509-G	10	5,3	5,7	6,3	5,5	5,9	6,5	5,8	6,1	6,8	-4,5	1,9	2,0	2,2	2,8	3,0	3,3	4,1	4,3	4,8	
WU-M-509-G-HB	10	10,6	11,3	11,8	11,0	11,6	12,2	11,4	12,1	12,6	-8,5	3,7	4,0	4,1	5,5	5,8	6,1	8,0	8,5	8,8	
WU-M-510-G	20	10,6	11,3	12,6	11,0	11,8	13,0	11,5	12,3	13,5	-8,5	3,7	4,0	4,4	5,5	5,9	6,5	8,1	8,6	9,4	
WU-M-510-G-HB	20	21,2	22,5	23,6	21,9	23,3	24,3	22,9	24,2	25,3	-17	7,4	7,9	8,3	11,0	11,7	12,2	16,0	16,9	17,7	
LED Line SMD Gen. 2 – L56 W2																					
WU-M-511-G	20	10,6	11,3	12,6	11,0	11,8	13,0	11,5	12,3	13,5	-8,5	3,7	4,0	4,4	5,5	5,9	6,5	8,1	8,6	9,4	
WU-M-511-G-HB	20	21,2	22,5	23,6	21,9	23,3	24,3	22,9	24,2	25,3	-17	7,4	7,9	8,3	11,0	11,7	12,2	16,0	16,9	17,7	
WU-M-512-G	40	21,2	22,7	25,2	22,1	23,5	26,1	23,1	24,5	27,1	-17	7,4	7,9	8,8	11,1	11,8	13,1	16,2	17,1	19,0	
WU-M-512-G-HB	40	42,4	45,1	47,2	43,9	46,5	48,7	45,8	48,4	50,6	-34,5	14,8	15,8	16,5	22,0	23,3	24,4	32,1	33,9	35,4	
LED Line SMD Gen. 2 – L70 W2																					
WU-M-552-G	25	13,3	14,1	15,8	13,8	14,7	16,3	14,4	15,4	16,.	-14	4,6	5,0	5,5	6,9	7,4	8,2	10,1	10,8	11,8	
WU-M-552-G-HB	25	26,5	28,1	29,5	27,4	29,1	30,4	28,6	30,3	31,6	-28	9,3	9,9	10,4	13,8	14,6	15,3	20,0	21,2	22,1	
WU-M-553-G	50	26,5	28,4	31,5	27,6	29,4	32,6	28,9	30,6	33,9	-28	9,3	9,9	11,0	13,9	14,8	16,4	20,3	21,4	23,8	
WU-M-553-G-HB	50	53,0	56,4	59,0	54,9	58,1	60,9	57,2	60,5	63,2	-56	18,5	19,8	20,6	27,5	29,1	30,5	40,1	42,4	44,2	
LED Line SMD Gen. 2 – L112 W2																					
WU-M-544-G	40	21,2	22,6	25,2	22,0	23,6	26,0	23,0	24,6	27,0	-17	7,4	8,0	8,8	11,0	11,8	13,0	16,2	17,2	18,8	
WU-M-544-G-HB	40	42,4	45,0	47,2	43,8	46,6	48,6	45,8	48,4	50,6	-34	14,8	15,8	16,6	22,0	23,4	24,4	32,0	33,8	35,4	
WU-M-527-G	80	42,4	45,4	50,4	44,2	47,0	52,2	46,2	49,0	54,2	-33	14,8	15,8	17,6	22,2	23,6	26,2	32,4	34,2	38,0	
WU-M-527-G-HB	80	84,8	90,2	94,4	87,8	93,0	97,4	91,6	96,8	101,2	-66	29,6	31,6	33,0	44,0	46,6	48,8	64,2	67,8	70,8	

Verwendung externer LED-Konstantstromtreiber notwendig.

Grenzwerte

Das Überschreiten der maximalen Grenzwerte kann zu starken Verkürzungen der Lebensdauer bzw. zur Zerstörung des Moduls führen.

Typ	Betriebsstrom mA	Betriebstemperaturbereich am t_c -Punkt		Lagertemperaturbereich		Max. zulässiger periodischer Spitzenstrom mA
		°C min.	°C max.	°C min.	°C max.	
Alle Typen	350	-20	+75	-20	+85	1030
	500	-20	+75	-20	+85	980
	700	-20	+75	-20	+85	935

Die Werte in diesem Datenblatt können sich aufgrund technischer Innovationen verändern und werden ohne gesonderte Benachrichtigung vorgenommen.

LED Line SMD Gen. 2 – L14/28/56/70/112 W2

Betriebslebensdauer

L80/B10

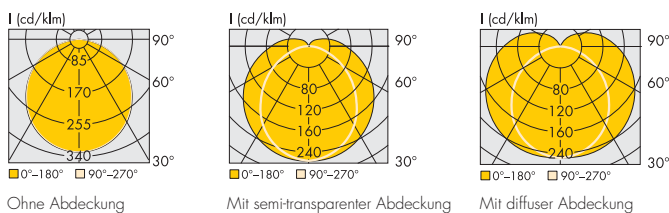
in Std. bei gemessener Temperatur am t_p -Punkt

	350 mA			500 mA			700 mA		
	40 °C	50 °C	75 °C	40 °C	50 °C	75 °C	40 °C	50 °C	75 °C
WU-M-507 to 512, 544, 552/553, 527	> 60.000	> 60.000	53.000	> 60.000	> 60.000	45.000	> 60.000	> 60.000	37.000
WU-M-507 to 512, 544, 552/553, 527 - HB	> 60.000	> 60.000	29.000	> 60.000	> 60.000	22.000	58.000	37.000	17.000

Lichtverteilungskurve

Daten im .ldt-Format stehen unter

www.vossloh-schwabe.com zum Download bereit.



Optische Betriebsdaten

bei $t_p = 50 °C$

Typ	Best.-Nr.	Farbe	Korrelierte Farbtemperatur K	Lichtstrom* (lm) und Effizienz (lm/W) bei									CRI		Abstrahlwinkel °	Photometrik-Code
				350 mA			500 mA			700 mA			min. R_a	typ. R_a		
				min. lm/W	typ. lm/W	typ. lm/W	min. lm/W	typ. lm/W	typ. lm/W	min. lm/W	typ. lm/W	typ. lm/W				
LED Line SMD Gen. 2 – L14 W2																
WU-M-507-G-830	560176	warmweiß	3000	145	155	156	200	215	148	270	295	138	80	85	120	830/349
WU-M-507-G-840	560177	neutralweiß	4000	150	160	164	210	225	155	285	310	144	80	85	120	840/349
WU-M-507-G-850	560179	neutralweiß	5000	155	175	179	215	250	169	295	335	157	80	85	120	850/349
WU-M-507-G-865	560180	kaltweiß	6500	155	170	172	215	240	162	295	325	151	80	85	120	865/349
WU-M-507-G-HB-830	560201	warmweiß	3000	260	290	146	360	405	139	495	550	129	80	85	120	830/349
WU-M-507-G-HB-840	560202	neutralweiß	4000	270	305	155	375	425	146	515	580	137	80	85	120	840/349
WU-M-507-G-HB-850	560203	neutralweiß	5000	280	320	162	395	445	153	535	605	143	80	85	120	850/349
WU-M-507-G-HB-865	560204	kaltweiß	6500	280	310	158	395	435	150	535	590	140	80	85	120	865/349
WU-M-508-G-830	560164	warmweiß	3000	285	310	156	400	435	148	545	590	138	80	85	120	830/349
WU-M-508-G-840	560165	neutralweiß	4000	300	325	164	415	455	155	570	620	144	80	85	120	840/349
WU-M-508-G-850	560166	neutralweiß	5000	310	355	179	435	495	169	590	675	157	80	85	120	850/349
WU-M-508-G-865	560167	kaltweiß	6500	310	340	172	435	475	162	590	650	151	80	85	120	865/349
WU-M-508-G-HB-830	560189	warmweiß	3000	520	575	146	725	805	139	985	1095	129	80	85	120	830/349
WU-M-508-G-HB-840	560190	neutralweiß	4000	540	610	155	755	850	146	1025	1160	137	80	85	120	840/349
WU-M-508-G-HB-850	560191	neutralweiß	5000	565	635	162	785	890	153	1070	1210	143	80	85	120	850/349
WU-M-508-G-HB-865	560192	kaltweiß	6500	565	625	158	785	870	150	1070	1185	140	80	85	120	865/349

* Messtoleranz bei der Lichtstromangabe: $\pm 7\%$ | CRI > 90 auf Anfrage

Mindestbestimmungen (Verp.-Einheit): 150 Stück

Die Werte in diesem Datenblatt können sich aufgrund technischer Innovationen verändern und werden ohne gesonderte Benachrichtigung vorgenommen.

LED Line SMD Gen. 2 – L14/28/56/70/112 W2

Optische Betriebsdaten

bei $t_p = 50\text{ °C}$

Typ	Best.-Nr.	Farbe	Korrelierte Farbtemperatur K	Lichtstrom* (lm) und Effizienz (lm/W) bei									CRI		Abstrahlwinkel °	Photometrik-Code
				350 mA			500 mA			700 mA			min. R_a	typ. R_a		
				min. lm/W	typ. lm/W	typ. lm/W	min. lm/W	typ. lm/W	typ. lm/W	min. lm/W	typ. lm/W	typ. lm/W				
LED Line SMD Gen. 2 – L28 W2																
WU-M-509-G-830	560181	warmweiß	3000	285	310	156	400	435	148	545	590	138	80	85	120	830/349
WU-M-509-G-840	560182	neutralweiß	4000	300	325	164	415	455	155	570	620	144	80	85	120	840/349
WU-M-509-G-850	560183	neutralweiß	5000	310	355	179	435	495	169	590	675	157	80	85	120	850/349
WU-M-509-G-865	560184	kaltweiß	6500	310	340	172	435	475	162	590	650	151	80	85	120	865/349
WU-M-509-G-HB-830	560205	warmweiß	3000	520	575	146	725	805	139	985	1095	129	80	85	120	830/349
WU-M-509-G-HB-840	560206	neutralweiß	4000	540	610	155	755	850	146	1025	1160	137	80	85	120	840/349
WU-M-509-G-HB-850	560207	neutralweiß	5000	565	635	162	785	890	153	1070	1210	143	80	85	120	850/349
WU-M-509-G-HB-865	560208	kaltweiß	6500	565	625	158	785	870	150	1070	1185	140	80	85	120	865/349
WU-M-510-G-830	560168	warmweiß	3000	570	620	156	800	870	148	1090	1180	138	80	85	120	830/349
WU-M-510-G-840	560169	neutralweiß	4000	595	650	164	835	910	155	1135	1235	144	80	85	120	840/349
WU-M-510-G-850	560170	neutralweiß	5000	620	710	179	870	990	169	1180	1350	157	80	85	120	850/349
WU-M-510-G-865	560171	kaltweiß	6500	620	680	172	870	955	162	1180	1300	151	80	85	120	865/349
WU-M-510-G-HB-830	560193	warmweiß	3000	1035	1155	146	1450	1610	139	1970	2190	129	80	85	120	830/349
WU-M-510-G-HB-840	560194	neutralweiß	4000	1080	1220	155	1510	1705	146	2050	2315	137	80	85	120	840/349
WU-M-510-G-HB-850	560195	neutralweiß	5000	1125	1275	162	1575	1780	153	2140	2420	143	80	85	120	850/349
WU-M-510-G-HB-865	560196	kaltweiß	6500	1125	1245	158	1575	1745	150	2140	2370	140	80	85	120	865/349
LED Line SMD Gen. 2 – L56 W2																
WU-M-511-G-830	560185	warmweiß	3000	570	620	156	800	870	148	1090	1180	138	80	85	120	830/349
WU-M-511-G-840	560186	neutralweiß	4000	595	650	164	835	910	155	1135	1235	144	80	85	120	840/349
WU-M-511-G-850	560187	neutralweiß	5000	620	710	179	870	990	169	1180	1350	157	80	85	120	850/349
WU-M-511-G-865	560188	kaltweiß	6500	620	680	172	870	955	162	1180	1300	151	80	85	120	865/349
WU-M-511-G-HB-830	560209	warmweiß	3000	1035	1155	146	1450	1615	139	1970	2190	129	80	85	120	830/349
WU-M-511-G-HB-840	560210	neutralweiß	4000	1080	1220	155	1510	1705	146	2050	2315	137	80	85	120	840/349
WU-M-511-G-HB-850	560211	neutralweiß	5000	1125	1275	162	1575	1780	153	2140	2420	143	80	85	120	850/349
WU-M-511-G-HB-865	560212	kaltweiß	6500	1125	1245	158	1575	1745	150	2140	2370	140	80	85	120	865/349
WU-M-512-G-830	560172	warmweiß	3000	1140	1240	156	1600	1735	148	2175	2365	138	80	85	120	830/349
WU-M-512-G-840	560173	neutralweiß	4000	1190	1300	164	1670	1815	155	2270	2475	144	80	85	120	840/349
WU-M-512-G-850	560174	neutralweiß	5000	1240	1415	179	1735	1985	169	2365	2700	157	80	85	120	850/349
WU-M-512-G-865	560175	kaltweiß	6500	1240	1365	172	1735	1910	162	2365	2600	151	80	85	120	865/349
WU-M-512-G-HB-830	560197	warmweiß	3000	2075	2305	146	2900	3225	139	3940	4385	129	80	85	120	830/349
WU-M-512-G-HB-840	560198	neutralweiß	4000	2155	2435	155	3015	3405	146	4100	4630	137	80	85	120	840/349
WU-M-512-G-HB-850	560199	neutralweiß	5000	2250	2550	162	3150	3565	153	4280	4840	143	80	85	120	850/349
WU-M-512-G-HB-865	560200	kaltweiß	6500	2250	2490	158	3150	3485	150	4280	4735	140	80	85	120	865/349

* Messtoleranz bei der Lichtstromangabe: $\pm 7\%$ | CRI > 90 auf Anfrage

Mindestbestimmungen (Verp.-Einheit): 75 Stück

Die Werte in diesem Datenblatt können sich aufgrund technischer Innovationen verändern und werden ohne gesonderte Benachrichtigung vorgenommen.

LED Line SMD Gen. 2 – L14/28/56/70/112 W2

Optische Betriebsdaten

bei $t_p = 50\text{ °C}$

Typ	Best.-Nr.	Farbe	Korrelierte Farbtemperatur K	Lichtstrom* (lm) und Effizienz (lm/W) bei									CRI		Abstrahlwinkel °	Photometrik-Code
				350 mA			500 mA			700 mA			min. R _a	typ. R _a		
				min. lm	typ. lm	typ. lm/W	min. lm	typ. lm	typ. lm/W	min. lm	typ. lm	typ. lm/W				
LED Line SMD Gen. 2 – L70 W2																
WU-M-552-G-830	563367	warmweiß	3000	715	775	156	1000	1085	148	1360	1475	138	80	85	120	830/349
WU-M-552-G-840	563368	neutralweiß	4000	745	810	164	1045	1135	155	1420	1545	144	80	85	120	840/349
WU-M-552-G-850	563369	neutralweiß	5000	775	885	179	1085	1240	169	1475	1685	157	80	85	120	850/349
WU-M-552-G-865	563370	kaltweiß	6500	775	850	172	1085	1195	162	2265	1625	151	80	85	120	865/349
WU-M-552-G-HB-830	563371	warmweiß	3000	1295	1445	146	1810	2020	139	2545	2740	129	80	85	120	830/349
WU-M-552-G-HB-840	563372	neutralweiß	4000	1350	1525	155	1885	2130	146	2565	2895	137	80	85	120	840/349
WU-M-552-G-HB-850	563373	neutralweiß	5000	1405	1595	162	1970	2225	153	2675	3025	143	80	85	120	850/349
WU-M-552-G-HB-865	563374	kaltweiß	6500	1405	1555	158	1970	2180	150	2675	2960	140	80	85	120	865/349
WU-M-553-G-830	563383	warmweiß	3000	1425	1550	156	2000	2170	148	2720	2955	138	80	85	120	830/349
WU-M-553-G-840	563384	neutralweiß	4000	1490	1625	164	2085	2270	155	2840	3095	144	80	85	120	840/349
WU-M-553-G-850	563385	neutralweiß	5000	1550	1770	179	2170	2480	169	2955	3375	157	80	85	120	850/349
WU-M-553-G-865	563386	kaltweiß	6500	1550	1705	172	2170	2385	162	2955	3250	151	80	85	120	865/349
WU-M-553-G-HB-830	563387	warmweiß	3000	2595	2880	146	3625	4030	139	4925	5480	129	80	85	120	830/349
WU-M-553-G-HB-840	563388	neutralweiß	4000	2695	3045	155	3770	4255	146	5125	5790	137	80	85	120	840/349
WU-M-553-G-HB-850	563389	neutralweiß	5000	2815	3185	162	3935	4455	153	5350	6050	143	80	85	120	850/349
WU-M-553-G-HB-865	563390	kaltweiß	6500	2815	3115	158	3935	4355	150	5350	5920	140	80	85	120	865/349
LED Line SMD Gen. 2 – L112 W2																
WU-M-544-G-830	563023	warmweiß	3000	1140	1240	156	1600	1740	148	2180	2360	138	80	85	120	830/349
WU-M-544-G-840	563025	neutralweiß	4000	1190	1300	164	1670	1820	155	2270	2470	144	80	85	120	840/349
WU-M-544-G-850	563027	neutralweiß	5000	1240	1420	179	1740	1980	169	2360	2700	157	80	85	120	850/349
WU-M-544-G-865	563029	kaltweiß	6500	1240	1360	172	1740	1910	162	2360	2600	151	80	85	120	865/349
WU-M-544-G-HB-830	563024	warmweiß	3000	2070	2310	146	2900	3230	139	3940	4380	129	80	85	120	830/349
WU-M-544-G-HB-840	563026	neutralweiß	4000	2160	2440	155	3020	3410	146	4100	4630	137	80	85	120	840/349
WU-M-544-G-HB-850	563028	neutralweiß	5000	2250	2550	162	3150	3560	153	4280	4840	143	80	85	120	850/349
WU-M-544-G-HB-865	563030	kaltweiß	6500	2250	2490	158	3150	3490	150	4280	4740	140	80	85	120	865/349
WU-M-527-G-830	562970	warmweiß	3000	2280	2480	156	3200	3470	148	4350	4730	138	80	85	120	830/349
WU-M-527-G-840	562972	neutralweiß	4000	2380	2600	164	3340	3630	155	4540	4950	144	80	85	120	840/349
WU-M-527-G-850	562974	neutralweiß	5000	2480	2830	179	3470	3970	169	4730	5400	157	80	85	120	850/349
WU-M-527-G-865	562976	kaltweiß	6500	2480	2730	172	3470	3820	162	4730	5200	151	80	85	120	865/349
WU-M-527-G-HB-830	562971	warmweiß	3000	4150	4610	146	5800	6450	139	7880	8770	129	80	85	120	830/349
WU-M-527-G-HB-840	562973	neutralweiß	4000	4310	4870	155	6030	6810	146	8200	9260	137	80	85	120	840/349
WU-M-527-G-HB-850	562975	neutralweiß	5000	4500	5100	162	6300	7130	153	8560	9680	143	80	85	120	850/349
WU-M-527-G-HB-865	562977	kaltweiß	6500	4500	4980	158	6300	6970	150	8560	9470	140	80	85	120	865/349

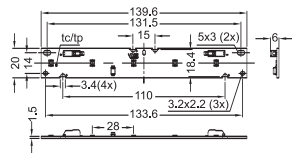
* Messtoleranz bei der Lichtstromangabe: $\pm 7\%$ | CRI > 90 auf Anfrage

Mindestbestimmungen (Verp.-Einheit): 75 Stück

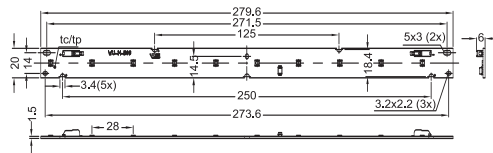
Die Werte in diesem Datenblatt können sich aufgrund technischer Innovationen verändern und werden ohne gesonderte Benachrichtigung vorgenommen.

LED Line SMD Gen. 2 – L14/28/56/70/112 W2

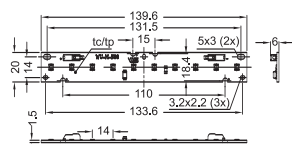
Abmessungen



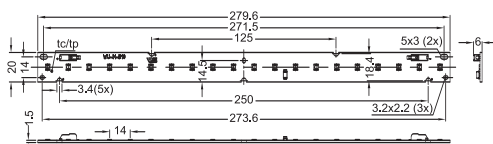
WU-M-507



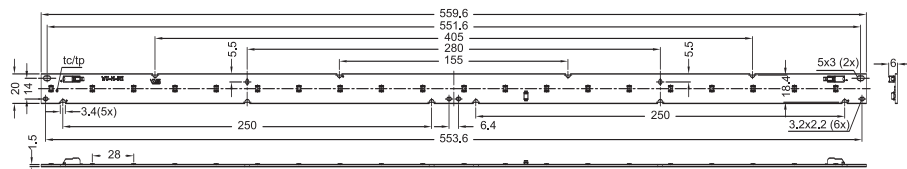
WU-M-509



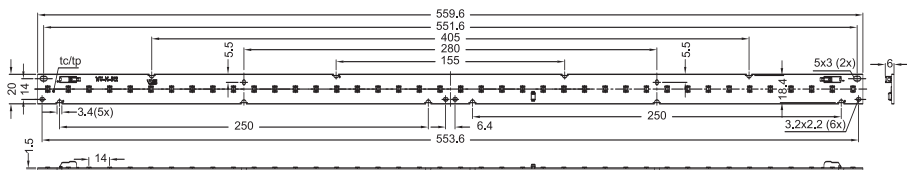
WU-M-508



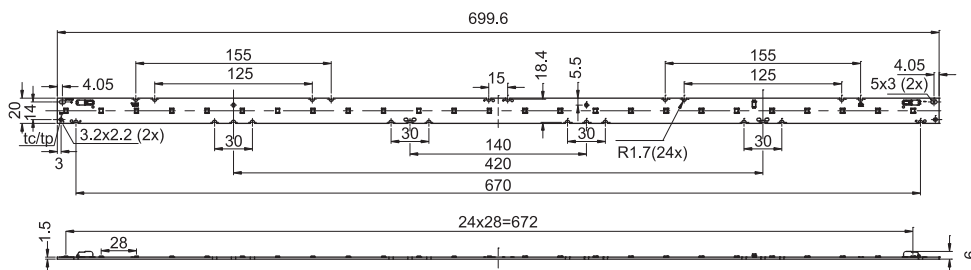
WU-M-510



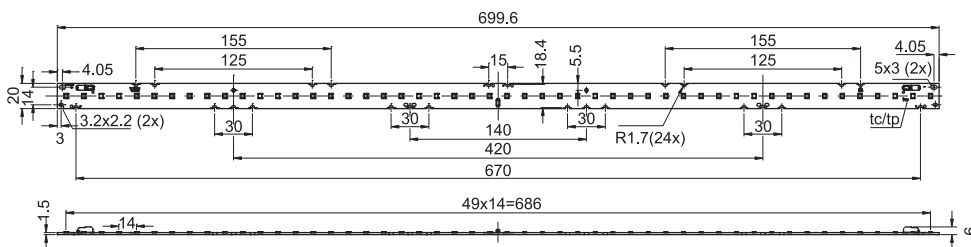
WU-M-511



WU-M-512



WU-M-552

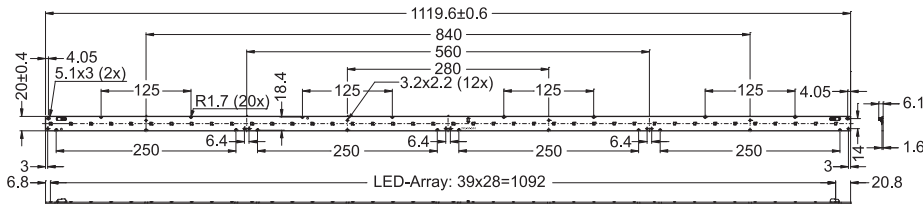


WU-M-553

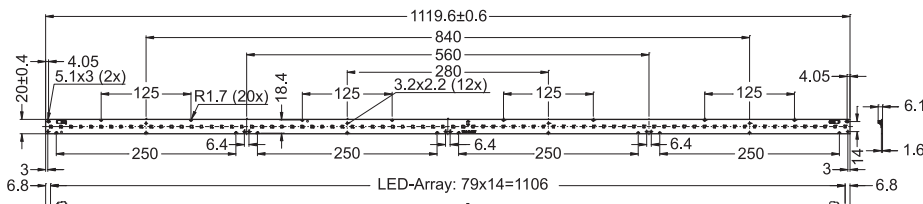
Die Werte in diesem Datenblatt können sich aufgrund technischer Innovationen verändern und werden ohne gesonderte Benachrichtigung vorgenommen.

LED Line SMD Gen. 2 – L14/28/56/70/112 W2

Abmessungen



WU-M-544



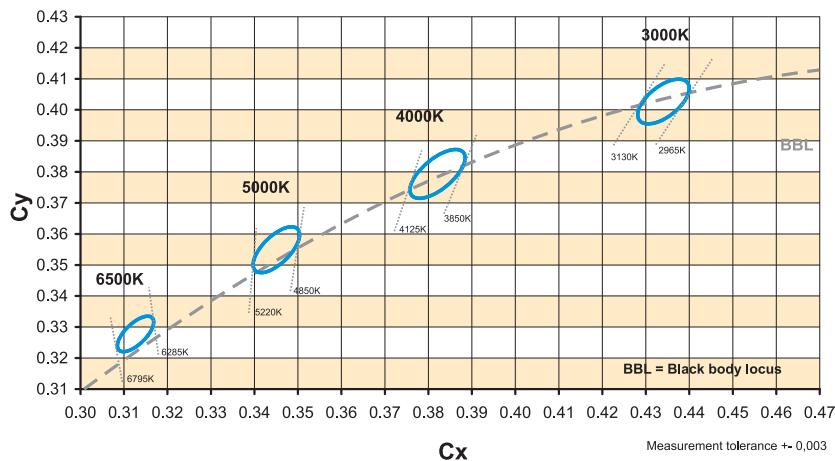
WU-M-527

Anschlussbeispiel

- Die Anzahl der Module in Reihenschaltung richtet sich nach der verfügbaren Ausgangsspannung des LED-Treibers.
- Die Luft- und Kriechstrecken der Module sind ausgelegt für Arbeitsspannungen bis 450 V DC (Basisisolierung) und 250 V DC (verstärkte Isolierung).
Im Falle der Montage der LED-Module in Profilen (z. B. Aluminiumprofilen), bei dem das Profil die obere Ecke der Platine berührt, verringern sich die Luft- und Kriechstrecken auf 200 V DC (Basisisolierung) und 120 V DC (verstärkte Isolierung).
- Max. Schraubenkopfdurchmesser (M3): Ø 6 mm



Bins



Die Werte in diesem Datenblatt können sich aufgrund technischer Innovationen verändern und werden ohne gesonderte Benachrichtigung vorgenommen.

LED Line SMD Gen. 2 – L14/28/56/70/112 W2

Befestigungsclip

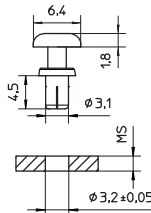
Zur schraubenlosen Befestigung der LED-Platinen auf Leuchtenblechen

Platinen-Befestigungsloch-Ø: 3,4 mm

Vibrationsfeste Ausführung

Material: PA, natur (UL-94 V-2)

Gewicht: 0,2 g, Verp.-Einh.: 1000 St.



Typ	Best.-Nr.	Für Leuchtenblechdicke (MS) mm
98010	562560	0,5–1,3*

* Platinenstärke: 1.5 mm

Lineare LED-Konstantstromtreiber

Passende LED-Konstantstromtreiber finden Sie in unserem separaten Datenblatt unter www.vossloh-schwabe.com

LED Line SMD Gen. 2 – L14/28/56/70/112 W2

W2 Abdeckungen zum Einklipsen oder Einkleben

Für die LED Line SMD – L14/18/56 W2 ist eine semi-transparente oder diffuse Abdeckung verfügbar, die das SMD-Board schützt und eine Blendung reduziert und eine homogene Lichtverteilung ermöglicht.

Einfache Montage durch Einklipsen unter die Befestigungsschrauben des SMD-Boards oder zum Einkleben.

Technische Merkmale für die Abdeckung

Material: PMMA

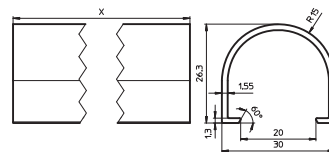
Hohe Transmission:

92 % semi-transparent

84 % diffus

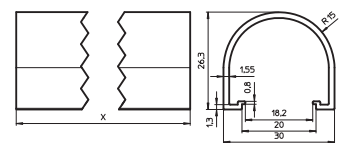
Zum Einklipsen

Empfohlener Kopfdurchmesser der Befestigungsschrauben 6 mm



Zum Einkleben

Es werden keine Schrauben zur Befestigung benötigt.



Typ	Best.-Nr.		Länge X mm	Version	Effizienz %	Gewicht g	Verp.-Einh. Stück
	zum Einklipsen	zum Einkleben					
89800	562189	562549	597	semi-transparent	92	81,8	242
89801	562192	562551	1200	semi-transparent	92	164,4	198
89802	562195	562553	1500	semi-transparent	92	205,5	198
89803	562198	562555	1800	semi-transparent	92	246,6	198
89800	562190	562550	597	diffus	84	81,8	242
89801	562193	562552	1200	diffus	84	164,4	198
89802	562196	562554	1500	diffus	84	205,5	198
89803	562199	562556	1800	diffus	84	246,6	198

Längtoleranzen: 597 mm ± 1 mm (Enden bearbeitet), 1200 / 1500 / 1800 mm + 10 mm (Enden rau)

Endkappen für Abdeckung zum Einklipsen

Endkappen mit bzw. ohne Durchgangsloch zur

Verdrahtung zum Aufstecken auf das Cover

Material: PC, klar

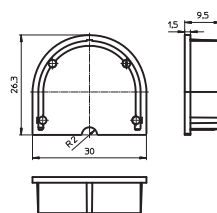
Gewicht: 2 g, Verp.-Einh.: 250 St.

Typ: 898

Best.-Nr.: 562500 Endkappe mit Durchgangsloch

Best.-Nr.: 562499 Endkappe ohne Durchgangsloch

Endkappe mit Durchgangsloch



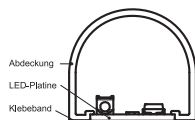
Vormontierte Baugruppe SMD-Board inklusive W2 Klebe-Abdeckung

Abdeckung und SMD-Board sind mit doppelseitiger Klebefolie montiert und einbaufertig.

Es werden keine Schrauben zur Befestigung benötigt.

Länge: montiert 597 mm

Verp.-Einh.: 242 Stück



Typ	Best.-Nr.	Abdeckung	SMD-Board	Korrelierte Farbtemperatur (K)
89800	562690	semi-transparent	WU-M-512-G-830	3000
89800	562691	semi-transparent	WU-M-512-G-840	4000
89800	562692	semi-transparent	WU-M-512-G-850	5000
89800	562693	semi-transparent	WU-M-512-G-865	6500
89800	562694	diffus	WU-M-512-G-830	3000
89800	562695	diffus	WU-M-512-G-840	4000
89800	562696	diffus	WU-M-512-G-850	5000
89800	562697	diffus	WU-M-512-G-865	6500

Mit anderen W2 SMD-Boards oder andere Längen auf Anfrage

Die Werte in diesem Datenblatt können sich aufgrund technischer Innovationen verändern und werden ohne gesonderte Benachrichtigung vorgenommen.

LED Line SMD Gen. 2 – L14/28/56/70/112 W2

Sicherheits- und Montagehinweise

Die Installation ist unter Beachtung der relevanten Vorschriften und Normen durchzuführen. Die LED-Einbaumodule sind für die Verwendung in einem Gehäuse oder einer Leuchte vorgesehen. Dabei ist die Installation im spannungsfreien Zustand, d. h. Trennung der Netzspannung, durchzuführen. Die folgenden Hinweise sind zu beachten, eine Nichtbeachtung kann zur Zerstörung der LED-Einbaumodule, zu Bränden und/oder anderen Gefährdungen führen.

- Beim Leuchtendesign sind die Sicherheitsrichtlinien nach EN 60598 einzuhalten; insbesondere wenn das LED-Betriebsgerät nicht elektrisch isoliert ist.
 - Im Betriebsfall ist auf ausreichend Isolierung zu achten.
 - Spannungsführende Teile sind im Betriebsfall nicht zu berühren. Lebensgefahr!!!
- Bei Handhabung und Installation der LED-Module auf ESD- (electro static discharge) Schutzmaßnahmen achten – siehe VS-Applikationschrift "ESD-Schutz".
- Ausreichende Maßnahmen gegen statische Aufladung, einschließlich leitfähiger Schuhe, Antistatik-Ionisatoren, Erdung von Werkbänken sowie auch Antistatik-Armbänder, -Bodenbeläge und -Hocker, müssen sicher gestellt werden.
- Die LED-Module mit allen Komponenten dürfen keiner hohen mechanischen Belastung ausgesetzt werden:
 - LED-Module nicht als Schüttgut behandeln
 - Vermeiden Sie bei der Verarbeitung und der Montage Scher- und Druckkräfte an den LEDs
 - Leiterbahnen nicht beschädigen
 - Druck auf die Leuchfläche vermeiden
- Ein sicherer Betrieb ist nur mit externen Konstantstromquellen (I_{max} , siehe Tabelle "Elektrische Betriebsdaten") möglich.
- Zum Betrieb müssen Konstantstromtreiber verwendet werden, bei denen folgende Schutzmaßnahmen gewährleistet sein sollten:
 - Kurzschlusschutz
 - Überlastschutz
 - Übertemperaturschutz
- Die Module müssen mit Schrauben (M3) fixiert werden. Befestigung nur mit Flach- oder Zylinderkopfschrauben (M3) (keine Senkkopfschrauben) Max. Anzugsdrehmoment: 1,2 Nm (M3)
- Achten Sie bei der Inbetriebnahme auf die richtige Polung der Anschlussleitungen. Falsche Polarität kann die Module zerstören.
- Zur Verbindung sind die LED-Module mit Steckklemmen vorkonfektioniert (WAGO 2060).
- Wenn die maximale Ausgangsspannung des LED-Betriebsgeräts den zulässigen, berührbaren Bereich überschreitet, sind die Sicherheitsbestimmungen gemäß EN 60598 einzuhalten.
- Beim Parallelverschalten der LED-Module müssen folgende Punkte beachtet werden:
 - Alle parallel geschalteten Stränge müssen die gleiche Anzahl LED-Module beinhalten (symmetrische Last).
 - Aufgrund unterschiedlicher Vorwärtsspannungen kann es zu Helligkeitsunterschieden bis zu 10 % zwischen den parallel geschalteten Strängen kommen.



- Für den einwandfreien Betrieb ist sicherzustellen, dass die vorgegebenen Temperaturgrenzen am t_p -Punkt (siehe "Betriebslebensdauer") eingehalten werden (Messung entsprechend EN 60598-1). Es müssen Maßnahmen zur Abführung der Wärme von der Leiterplatte an die Umgebung durchgeführt werden, um diese Vorgabe einzuhalten.
- Bei Außenanwendungen oder Anwendungen in feuchten Räumen ist darauf zu achten, dass die LED-Einbaumodule vor Feuchtigkeit, Spritz- und Strahlwasser geschützt sind. Bei Kontakt mit Feuchtigkeit oder Kondenswasser kann ein auftretender Korrosionsschaden nicht als Mangel oder Herstellerfehler anerkannt werden. Die LED-Einbaumodule verfügen über keinen besonderen Schutz gegen Fremdkörper und Staub. Je nach Anwendungsgebiet ist ein weiterer Schutz gegen das Eindringen von Staub und Fremdkörpern notwendig.
- Prozessbedingt können die Leiterplatten der LED-Einbaumodule scharfe Kanten bzw. Ecken aufweisen. Bei Handhabung und Installation ist darauf zu achten, Verletzungen zu vermeiden.
- Für die optimale Auslastung der eingesetzten Konstantstromquelle dürfen die Module nur in Reihe geschaltet werden, wobei die Anzahl der Module durch die Summe der Vorwärtsspannungen analog zur Leistung der verwendeten Konstantstromquelle begrenzt wird. Wenn die Summe der Vorwärtsspannungen den zulässigen, berührbaren Bereich überschreitet, sind die Sicherheitsbestimmungen gemäß EN 60598 einzuhalten.
- Werden die LED-Module unter Co-existenz von bestimmten chemischen Substanzen bzw. in chemisch angereicherten (aggressiven) Umgebungen verwendet, kann es zu Beeinträchtigungen der Funktionsweise oder sogar zum Totalausfall kommen. Ausführliche Informationen hierzu finden Sie im VS-Anwendungshinweis "Chemische Unverträglichkeit" auf unserer Homepage www.vossloh-schwabe.com
- Bewertung der photobiologischen Sicherheit der LED-Module durch Einteilung in Risikogruppen nach EN 62471: 2008. Beurteilung nach IEC / TR 62778: Risikogruppe 1 (außer HB, 6500 K, > 500 mA: Risikogruppe 2)

Angewandte Normen

EN 62031

LED-Module für Allgemeinbeleuchtung – Sicherheitsanforderungen



EN 62471

Photobiologische Sicherheit von Lampen und Lampensystemen

Produktgarantie

- 5 Jahre
- Es gelten die Bedingungen der Produktgarantie der Vossloh-Schwabe-Gruppe, wie sie auf unserer Homepage veröffentlicht sind (www.vossloh-schwabe.com). Auf Anfrage schicken wir diese Bedingungen gern zu.

Die Werte in diesem Datenblatt können sich aufgrund technischer Innovationen verändern und werden ohne gesonderte Benachrichtigung vorgenommen.